

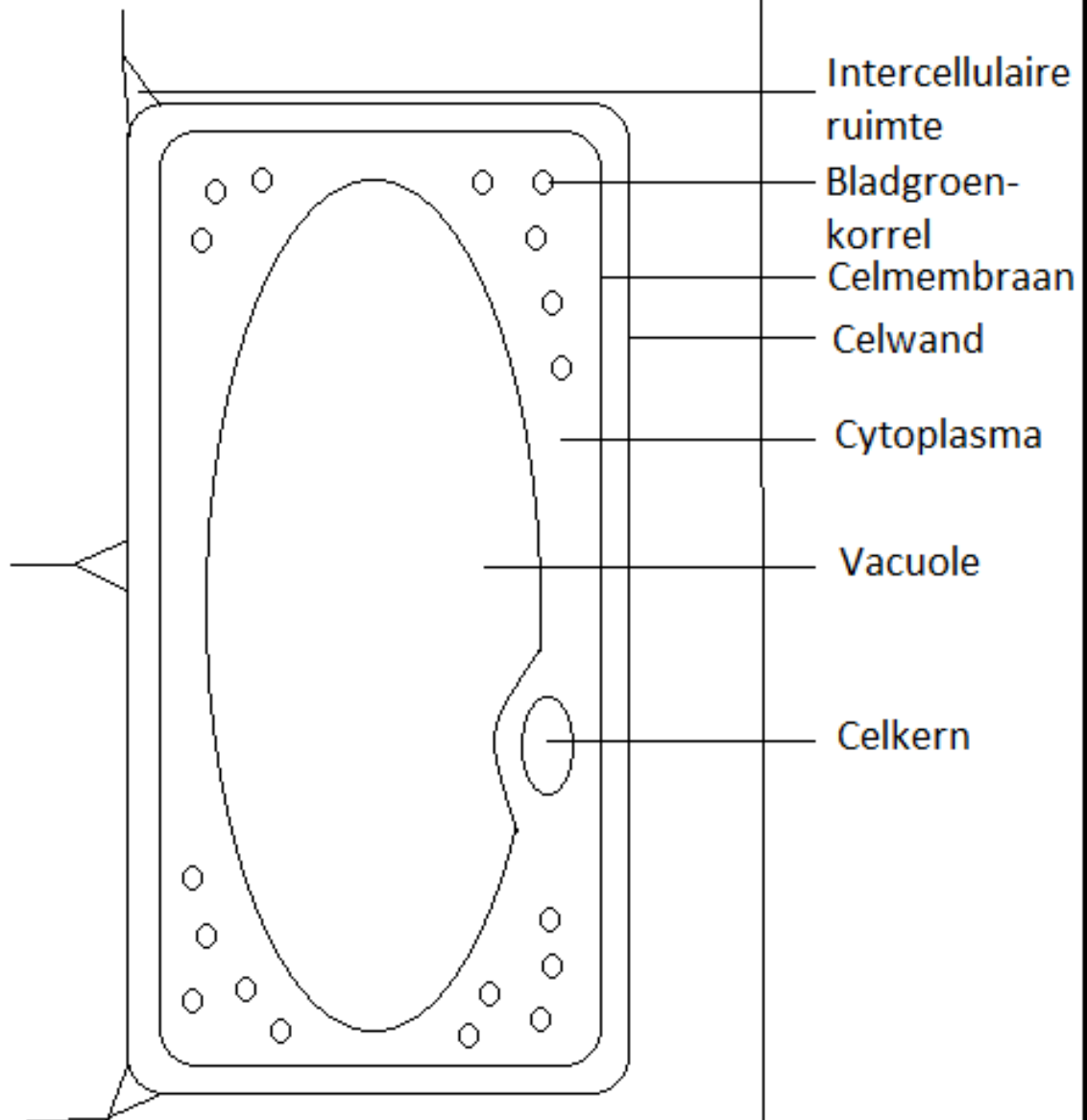
Biologie – Tekenregels

Tekenregels voor het maken van een schematische tekening

- 1) Gebruik het hele vel A4-papier.
- 2) Deel het papier vooraf in, denk aan de ruimte voor de onderdelen, de titel en je naam.
- 3) Maak de tekening groot (in de ruimte voor de tekening).
- 4) Teken bij cellen maar één cel en delen van de aangrenzende cellen. Ook bij dieren teken je steeds slechts één dier..
- 5) Begin met hele dunne lijnen, gum deze later uit en trek dan strakke en duidelijke lijnen.
- 6) De tekening mag niet geschetst zijn maar moet uit strakke, aaneengesloten lijnen bestaan. Deze mogen NIET met een liniaal getekend zijn.
- 7) Ook rondjes moeten goed aan elkaar aansluiten (Teken geen 'lekke' bladgroenkorrels).
- 8) Onderdelen niet inkleuren.
- 9) Gebruik ALTIJD een potlood (met pen is een 1,0).
- 10) Teken wat je ziet. Verzin er geen onderdelen bij en laat niets weg.
- 11) Teken niet te veel details, het is immers een schematische tekening.
- 12) Benoem de onderdelen.
- 13) Verbind de namen met onderdelen in de tekening door middel van horizontale, strakke lijnen (met liniaal).
- 14) Geef de tekening een titel. Geef hierbij aan dat het een schematische tekening is en waarvan deze is.
- 15) Zet je naam en klas op het vel.
- 16) Vermeld onderaan hoe vaak je vergroot hebt in geval je gewerkt hebt met een microscoop of loep.
- 17) Geef in geval van een tekening van een microscopisch preparaat aan of je een kleurstof gebruikt hebt, en zo ja, welke.

**Schematische tekening van een
plantaardige cel (Waterpest)**

**Naam
Klas**



**Vergroting: 10x10
Kleurstof: Géén**